

GESTELLFARBEN & TÜCHER



*Für Dich
gemacht*

GESTELLFARBEN



Kassettenmarkise 380

UNSERE TRENDFARBEN

Die Aluminiumgestelle unserer KADECO Markisen sind im Standard bereits in 20 modernen RAL-Farben erhältlich und werden in unserer eigenen Produktion sorgfältig beschichtet. Je nach Farbeigenschaft entstehen so hochwertige matte, glänzende oder schimmernde Oberflächen mit glattem Finish oder feiner Struktur.

Dank unserer modernen Pulverbeschichtungsanlage können wir auch Deine individuellen Farbwünsche im gesamten RAL-Farbspektrum umsetzen. So kannst Du Deine Markise perfekt auf Deine Fassade, die Umgebung oder auf Dein individuelles Farbkonzept anpassen.

Farbeigenschaften:

*GG = Glatt / Glänzend, *GM = Glatt / Matt,
*GS = Glatt / Seidenglänzend, *F = Feinstruktur,
*FM = Feinstruktur Metallic, *PM = Perlglanz Matt

RAL 9016 Verkehrsweiß *GG

RAL 9001 Cremeweiß *GM

RAL 1013 Perlweiß *F

RAL 1035 Perlbeige *PM

RAL 7035 Lichtgrau *F

RAL 9007 Graualuminium *FM

RAL 9006 Weißaluminium *GS

RAL 7042 Verkehrsgrau A *F

RAL 8001 Ockerbraun *GM

RAL 8014 Sepiabraun *GM

Marrone *FM

RAL 3011 Braunrot *GM

RAL 5009 Azurblau *GM

RAL 6005 Moosgrün *F

DB 703 Eisenglimmer *FM

DB 703 Eisenglimmer *GM

RAL 7016 Anthrazitgrau *GM

RAL 7016 Anthrazitgrau *F

RAL 7016 Anthrazitgrau *FM

RAL 9005 Tiefschwarz *F

TÜCHER

SCHÖNHEIT IN PERFEKTION

Ein besonderes Augenmerk legen wir auf die sorgfältige Auswahl unserer KADECO Markisentücher: Mit unserer umfassenden Design-Kollektion kannst Du Deine optischen Vorstellungen verwirklichen

und gleichzeitig die Schutzfunktion des Markisentuchs exakt auf Deine Bedürfnisse abstimmen - vom strapazierfähigen Gewebe bis hin zum witterungsbeständigen Spezial-Dessin.



FEINE TUCHSTRUKTUREN

ACRYL - DER KLASSIKER

KADECO Acryltücher bestehen zu 100 % aus einem spinndüsengefärbten Garn.

Hochwertige Farbpigmente werden im Produktionsprozess direkt in die Faser eingebettet, wodurch ein besonders farbechtes und widerstandsfähiges Gewebe mit textilem Charakter entsteht.

Acryltücher haben sich seit Jahrzehnten für Markisen bewährt: sie sind farbecht, schmutzabweisend und UV-beständig.



15028 Acryl



15022 Acryl



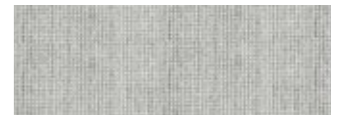
13028 Acryl



15030 Acryl



15037 Acryl



15023 Acryl



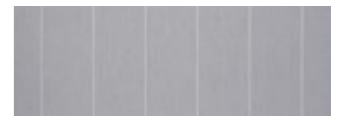
15018 Acryl



15033 Acryl



15521 Acryl || 30 cm



13543 Acryl || 20 cm



12033 Acryl || 20 cm



13539 Acryl || 60 cm



13538 Acryl || 20 cm



15522 Acryl || 20 cm



15527 Acryl || 30 cm



12135 Acryl || 2 cm

Halbkassettenmarkise 210



UNSERE TUCHAUSSWAHL

POLYESTER - STARKES GEWEBE

Unser Polyestergewebe ist ein spinndüsengefärbtes, besonders UV-resistentes Material, das etwas dünner und leichter als normale Markisengewebe aus Acryl ist. Es zeichnet sich durch ein geringeres Faltenbild aus und hält dabei seine stabile Form. Besonders für starke Beanspruchung und großflächige Markisen sind diese Tücher prädestiniert.

ALL WEATHER - MEHR ALS NUR TEXTILER SONNENSCHUTZ

All Weather-Markisentücher werden einseitig acrylatbeschichtet und erreichen so eine höhere Wasserdruckbeständigkeit.

PRÉCONTRAIT® - BEI SONNEN- SCHEIN UND REGEN

Précontraint® ist ein widerstandsfähiges Polyestergewebe, das beidseitig PVC-beschichtet und lackiert ist. Die UV-beständige Beschichtung vermindert das Durchhängen des Gewebes und macht es zugleich 100 % wasserdicht.

SCHWER ENTFLAMMBAR FR

Im baulichen Brandschutz gilt, dass der beste Schutz präventiv ansetzt - bei der Reduzierung der Brandlasten. Das betrifft auch die Ausstattung der Markisentücher.

WÄHLE DEINE TUCHFARBE

Die Farbe eines Markisentuches ist ein besonderes Gestaltungselement. Sie beeinflusst sowohl das Terrassenklima unter Deiner Markise als auch die Atmosphäre des Raumes dahinter.

Helle Farben reflektieren und leuchten wesentlich stärker als dunkle, die das Sonnenlicht stärker absorbieren. Wie sich die Farbe auf Leuchtkraft und UV-Schutz auswirkt, zeigen Dir folgende Beispiele.



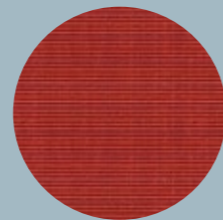
LEUCHTKRAFT ★★★★★
UV-SCHUTZ ★★



LEUCHTKRAFT ★★★
UV-SCHUTZ ★★★



LEUCHTKRAFT ★★★
UV-SCHUTZ ★★★



LEUCHTKRAFT ★★
UV-SCHUTZ ★★★



LEUCHTKRAFT ★★
UV-SCHUTZ ★★★★★



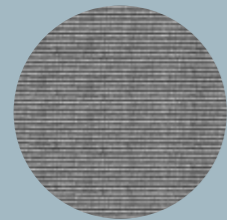
LEUCHTKRAFT ★
UV-SCHUTZ ★★★★★



LEUCHTKRAFT ★★
UV-SCHUTZ ★★★★★



LEUCHTKRAFT ★
UV-SCHUTZ ★★★★★



LEUCHTKRAFT ★★
UV-SCHUTZ ★★★★★



LEUCHTKRAFT ★
UV-SCHUTZ ★★★★★

gering ★ | sehr hoch ★★★★★

SCHÜTZE, WAS DU SCHÄTZT



Unsere Markisen schützen Dich - vor neugierigen Blicken ebenso wie vor Sonneneinstrahlung. Der UV-Schutzfaktor gibt Dir Auskunft darüber, wie viel länger Du Dich unter Deiner Markise aufhalten kannst im Vergleich zur ungefilterten Sonne. Das bedeutet mehr Sicherheit für Deine ganze Familie.

WIE HOCH IST DIE EIGENSCHUTZZEIT?		REAKTIONEN DER UNGESCHÜTZTEN HAUT AUF 30 MINUTEN BESONNUNG IM JUNI	EIGENSCHUTZZEIT DER HAUT in Minuten	EIGENSCHUTZZEIT DURCH DIE MARKISE MIT SCHUTZFAKTOR in Minuten			
1	Haut: auffallend hell, blass Sommersprossen: stark Haare: rötlich Augen: grün, blau, selten braun	Immer schwerer und schmerzhafter Sonnenbrand, keine Bräunung	5 - 10	150 - 300	200 - 400	300 - 600	400 - 800
2	Haut: etwas dunkler als Typ 1 Sommersprossen: selten Haare: blond bis braun Augen: blau, grün, grau	Meistens schwerer und schmerzhafter Sonnenbrand, kaum Bräunung	10 - 20	300 - 600	400 - 800	600 - 1200	800 - 1600
3	Haut: hellbraun Sommersprossen: keine Haare: dunkelblond, braun Augen: grau, braun	Selten und mäßiger Sonnenbrand, gute Bräunung	20 - 30	600 - 900	800 - 1200	1200 - 1800	1600 - 2400
4	Haut: braun Sommersprossen: keine Haare: dunkelbraun, schwarz Augen: dunkel	Kaum Sonnenbrand, schnelle und tiefe Bräunung	ca. 45	ca. 1350	ca. 1800	ca. 2700	ca. 3600
5	Haut: dunkelbraun bis schwarz Sommersprossen: keine Haare: dunkelbraun, schwarz Augen: dunkel	Kaum Sonnenbrand, schnelle und tiefe Bräunung	60 - 90	1800 - 2700	ca. 2400	ca. 3600	ca. 4800