

# WAREMA

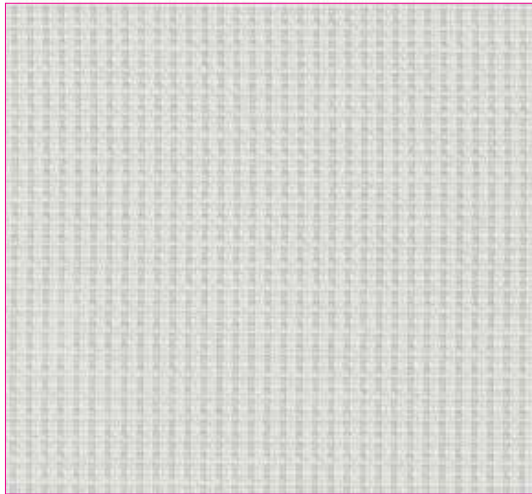
## SecuTex-Gewebe A2

Farbkarte

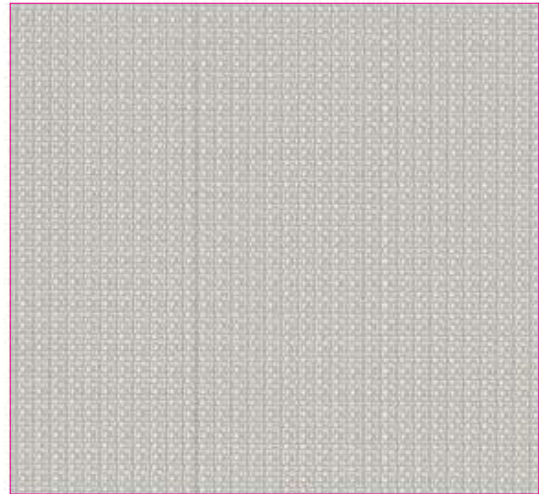
*Der SonnenLichtManager*



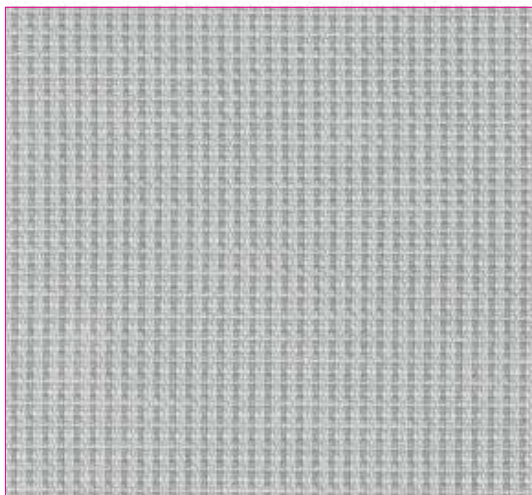
# WAREMA SecuTex-Gewebe A2



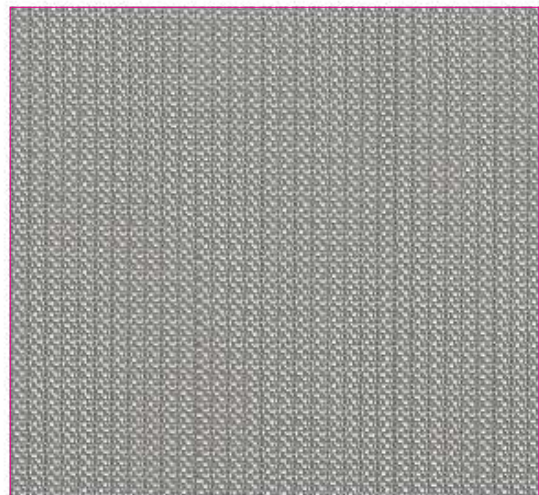
44500 (OF 2%)



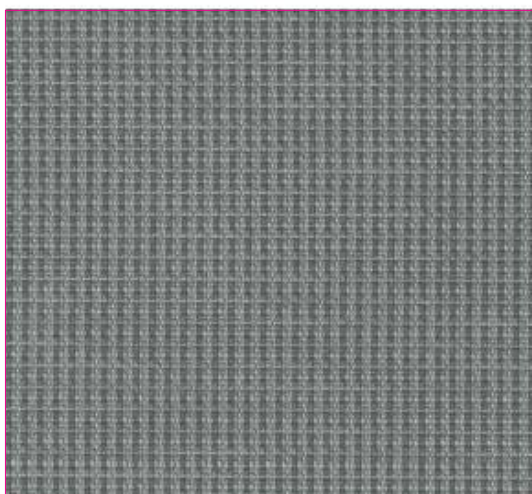
44600 (OF 4%)



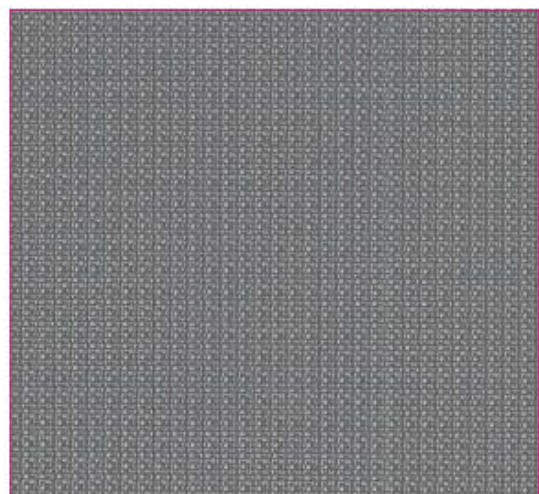
44501 (OF 2%)



44601 (OF 4%)



44502 (OF 2%)



44602 (OF 4%)



2019502/04.2020

Herstellerangaben nach DIN EN 410.  
 Die lichttechnischen Daten werden durch anerkannte Institute ermittelt und sind als Richtwerte zu verstehen. Toleranzen beim Messverfahren und chargenbedingte Abweichungen von den Proben können zu Abweichungen der angegebenen Werte führen, für die wir keine Gewähr übernehmen können.  
 1) Bitte beachten Sie, dass die Werte beim Einsatz im Innenbereich abweichen können.

# WAREMA SecuTex-Gewebe A2

Achtung:

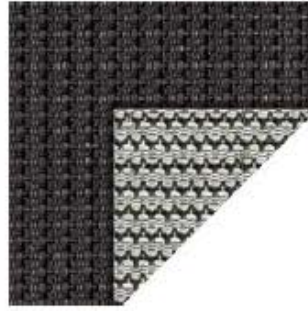
Für die Dessins 44503-44516 fallen verlängerte Lieferzeiten sowie ein Mehrpreis an!



44503 1)



44504 1)



44505 1)



44506 1)



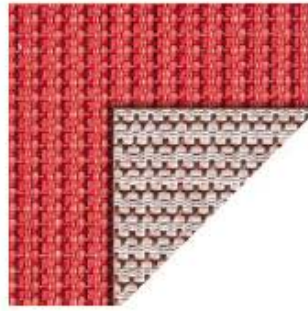
44507 1)



44508 1)



44509 1)



44510 1)



44511 1)



44513 1)



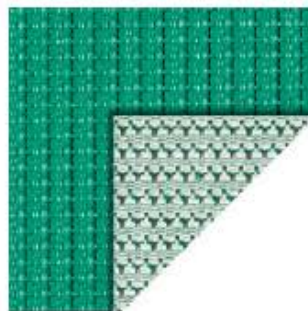
44512 1)



44514 1)



44515 1)



44516 1)

Farbabweichungen drucktechnisch bedingt.

1) Bitte beachten Sie, dass die Werte beim Einsatz im Innenbereich abweichen können.

# WAREMA SecuTex-Gewebe A2

Dessin-Nr.	Außenliegende Farbe (bei zweifarbigen Dessins)*	Anwendungsbereich	Öffnungsfaktor in %	Preisgruppe	Durchsicht	Sommerl. Wärmeschutz <sup>3)</sup>	Blendschutz <sup>3)</sup>	Sichtschutz <sup>3)</sup>	Lichtreflexionsgrad in %	Lichttransmissionsgrad in %	Lichtabsorptionsgrad in %	Strahlungsreflexionsgrad in %	Strahlungstransmissionsgrad in %	Strahlungsabsorptionsgrad in %	Farbwiedergabeindex	Seite
44500	Weiß	innen und außen	2	4/ 5 <sup>2)</sup>	1	4	1	2	55	10	35	52	9	39	97	2
44500	Silber <sup>1)</sup>	innen und außen	2	4/ 5 <sup>2)</sup>	1	4	1	2	49	10	41	50	9	41	97	2
44501	Silber <sup>1)</sup>	innen und außen	2	4/ 5 <sup>2)</sup>	2	4	2	2	45	6	49	46	6	48	99	2
44501	Silber Rückseite mit Silikon	innen und außen	2	4/ 5 <sup>2)</sup>	2	4	2	2	39	6	55	39	6	55	99	2
44502	Grau	innen und außen	2	4/ 5 <sup>2)</sup>	2	4	2	2	24	4	72	27	5	68	98	2
44502	Silber <sup>1)</sup>	innen und außen	2	4/ 5 <sup>2)</sup>	2	4	2	2	41	4	55	43	5	52	98	2
44503	Grau <sup>1)</sup>	innen und außen	2	auf Anfrage	2	3	2	2	17	6	77	24	7	69	99	3
44504	Grau <sup>1)</sup>	innen und außen	2	auf Anfrage	2	3	3	2	8	4	88	15	5	80	98	3
44505	Grau <sup>1)</sup>	innen und außen	2	auf Anfrage	2	3	3	2	6	4	90	13	4	83	98	3
44506	Gelb <sup>1)</sup>	innen und außen	2	auf Anfrage	1	4	1	2	51	9	40	48	9	43	91	3
44507	Gelb <sup>1)</sup>	innen und außen	2	auf Anfrage	1	3	1	2	45	9	46	43	9	48	85	3
44508	Rot <sup>1)</sup>	innen und außen	2	auf Anfrage	1	3	1	2	28	8	64	38	10	52	83	3
44509	Rot <sup>1)</sup>	innen und außen	2	auf Anfrage	2	4	3	2	18	5	77	34	7	59	78	3
44510	Rot <sup>1)</sup>	innen und außen	2	auf Anfrage	2	3	2	2	14	5	81	31	10	59	39	3
44511	Rot <sup>1)</sup>	innen und außen	2	auf Anfrage	2	3	2	2	13	5	82	34	10	56	52	3
44512	Blau <sup>1)</sup>	innen und außen	2	auf Anfrage	2	4	2	2	22	5	73	36	7	57	56	3
44513	Blau <sup>1)</sup>	innen und außen	2	auf Anfrage	1	3	1	2	36	8	56	44	10	46	89	3
44514	Grün <sup>1)</sup>	innen und außen	2	auf Anfrage	1	3	1	2	52	11	37	47	10	43	96	3
44515	Grün <sup>1)</sup>	innen und außen	2	auf Anfrage	2	4	2	2	34	7	59	39	8	53	94	3
44516	Grün <sup>1)</sup>	innen und außen	2	auf Anfrage	2	3	2	2	21	6	73	26	6	68	62	3
44600	Weiß	innen	4	4	1	1	1	2	48	15	37	46	14	40	99	2
44600	Silber	innen	4	4	1	1	1	2	43	15	42	44	14	42	99	2
44601	Silber	innen	4	4	3	1	1	1	44	8	48	45	8	47	99	2
44601	Silber Rückseite mit Silikon	innen	4	4	3	1	1	1	38	8	54	39	8	53	99	2
44602	Grau	innen	4	4	2	1	3	2	18	5	77	21	6	73	99	2
44602	Silber	innen	4	4	2	1	3	2	41	5	54	43	6	51	99	2

Herstellangaben nach DIN EN 14501 und DIN EN 410

Die lichttechnischen Daten werden durch anerkannte Institute ermittelt und sind als Richtwerte zu verstehen. Toleranzen beim Messverfahren und chargenbedingte Abweichungen von den Proben können zu Abweichungen der angegebenen Werte führen, für die wir keine Gewähr übernehmen können.

Alle Angaben ohne Gewähr. Geringe Farbabweichungen vorbehalten!

\* Bei zweifarbigen Dessins bitte beachten welche Farbe außen liegt.

1) Erfolgt bei der Bestellung keine Angabe zur außenliegenden Farbe, liefern wir bei Markisen die markierte Farbe außenlegend. Bei innenliegenden Sonnenschutzprodukten liegt die silberne Stoffseite außen.

2) In der Markisen-Kollektion entspricht das Dessin der Preisgruppe 5, in der Inside-Kollektion der Preisgruppe 4.

3) Bitte beachten Sie, dass die Werte beim Einsatz im Innenbereich abweichen können.

## WAREMA SecuTex-Gewebe A2

- nicht brennbar gemäß DIN 4102-A2
- Halogen- und PVC-frei
- feuchtraumgeeignet
- feucht abwischbar

**Bahnbreite 200 cm, Stoffgewicht ca. 290g/m<sup>2</sup> (Dessin 44600-44602) bzw. 330g/m<sup>2</sup>**

Bitte geben Sie bei der Bestellung von zweifarbigen Dessins an, welche Farbbetonung Sie auf der Außenseite Ihrer Sonnenschutzanlagen wünschen. Erfolgt keine Angabe werden wir den definierten Standard liefern.

## Thermische und visuelle Stoffeigenschaften nach DIN EN 14501

### Sommerlicher Wärmeschutz

#### Einsatz bei Fenster-Markisen

Die Fähigkeit des außenliegenden Stoffes die Raumaufheizung zu verhindern. Für die Klassifizierung wird ein Wärmeschutzglas ( $U_g = 1,2 \text{ W}/(\text{m}^2\text{K})$ ;  $g = 59 \%$ ) verwendet, die Berechnung des  $g_{\text{tot}}$ -Wertes erfolgt nach DIN EN 13 363-1.

Picto	Beschreibung
	Für außenliegende Stoffe nicht relevant.
	Für außenliegende Stoffe nicht relevant.
	Die Raumaufheizung wird durch den Sonnenschutz gut verhindert.
	Die Raumaufheizung wird durch den Sonnenschutz sehr gut verhindert.
	Die Raumaufheizung wird durch den Sonnenschutz maximal verhindert.

### Blendschutz

Die Fähigkeit des Stoffes, die Sonneneinstrahlung auf die Arbeitsfläche zu reduzieren und die direkte Sicht auf die Sonne zu verhindern.

Picto	Beschreibung	Anmerkungen zur Fassaden-seite
	Kein Blendschutz vorhanden.	
	Blendschutz ist stark eingeschränkt und nur für wenige Anwendungen geeignet. z.B. Nordfassade, wenn Blendung durch gegenüberliegende Fassade ausgeschlossen ist.	Nordseite geeignet; Ost-, Süd-, Westseite keine Bildschirmarbeitsplatzzeichnung
	Blendschutz ist fast immer gewährleistet und nur für wenige Anwendungen nicht ausreichend, z.B. Ausrichtung des Bildschirmarbeitsplatzes frontal zum Fenster.	Geeignet für Ost-, Süd-, West-Fassade
	Blendschutz ist nahezu immer gewährleistet und nur für wenige Anwendungen nicht ausreichend, z.B. Ausrichtung des Bildschirmarbeitsplatzes frontal zum Fenster und CAD-Anwendung.	Geeignet für Ost-, Süd-, West-Fassade
	Der Blendschutz ist vollständig gegeben und unabhängig von äußeren Gegebenheiten wie Bildschirmorientierung, z.B. Black-out-Qualitäten. Bitte beachten Sie, dass keine Durchsicht nach Außen vorhanden ist.	Geeignet für Ost-, Süd-, West-Fassade

## Sichtschutz

Die Fähigkeit des Stoffes zu verhindern, dass eine Person im Rauminneren bei normalen nächtlichen Lichtverhältnissen von außen gesehen werden kann.

Picto	Beschreibung
	Ein Sichtschutz ist nicht gewährleistet. Personen können klar erkannt werden.
	Ein Sichtschutz ist gering gewährleistet. Personen können immer noch erkannt werden.
	Ein Sichtschutz ist gewährleistet, jedoch können Schatten immer und Personen bei ungünstigen Lichtverhältnissen erkannt werden.
	Der Sichtschutz ist minimal eingeschränkt. Schatten sind nur erkennbar in kleinem Abstand zum Stoff, z.B. Personen im Rauminneren im Abstand von <1m.
	Der Sichtschutz ist vollständig gegeben.

## Durchsicht

Die Fähigkeit des Stoffes in ausgefahrenem Zustand die Durchsicht nach draußen zu ermöglichen.

Picto	Beschreibung
	Eine Durchsicht ist nicht möglich.
	Die Durchsicht ist stark eingeschränkt. Umrisse sind wahrnehmbar.
	Die Durchsicht ist eingeschränkt. Umrisse sind gut zu erkennen.
	Die Durchsicht ist minimal eingeschränkt, z.B. Personen sind in 10 m Entfernung zu erkennen.
	Die Durchsicht ist nahezu ungehindert möglich.

## Begriffsdefinitionen

**Lichtreflexionsgrad  $\rho_v$**  = Wie viel Prozent des auf die Markise auftreffenden Lichts (Wellenlängenbereich von 380 nm bis 780 nm) werden zurückgeworfen.

**Lichttransmissionsgrad  $\tau_v$**  = Wie viel Prozent des auf die Markise auftreffenden Lichts werden durchgelassen (wie hell ist es unter der Markise).

**Lichtabsorptionsgrad  $\alpha_v$**  = Wie viel Prozent des auf die Markise auftreffenden Lichts werden aufgenommen.

**Strahlungsreflexionsgrad  $\rho_e$**  = Wie viel Prozent der auf die Markise auftreffenden Gesamtstrahlung (UV + Licht + Infrarot, Wellenlängenbereich 300 nm bis 2500 nm) werden zurückgeworfen.

**Strahlungstransmissionsgrad  $\tau_e$**  = Wie viel Prozent der auf die Markise auftreffenden Gesamtstrahlung werden durchgelassen.

**Strahlungsabsorptionsgrad  $\alpha_e$**  = Wie viel Prozent der auf die Markise auftreffenden Gesamtstrahlung werden aufgenommen und in Wärme umgewandelt.

**Farbwiedergabeindex  $R_a$**  = Wie hoch ist die Natürlichkeit der Farbwiedergabe. Je größer der Farbwiedergabeindex  $R_a$ , desto natürlicher werden Farben wiedergegeben. Der Wert kann maximal 100 betragen.

